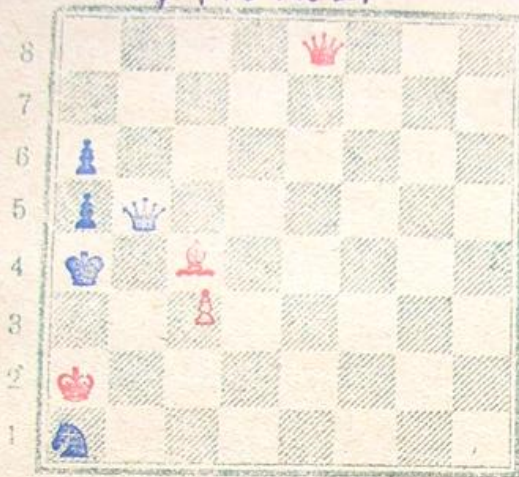
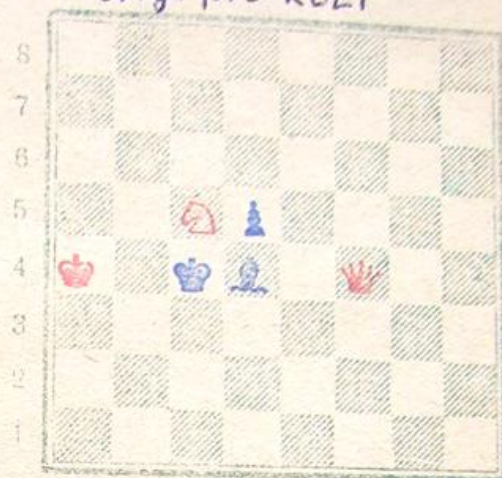


č. 1. 7. Kubečka - Ostrava  
orig. pro KOLT



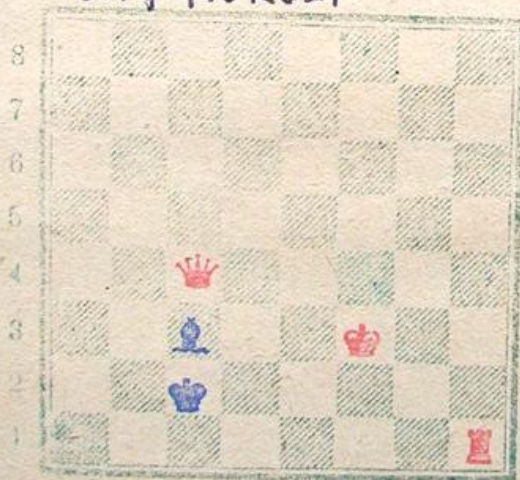
a b c d e f g h  
mat 2. tahem

~~č. 2. 7. Kubečka - Ostrava  
orig. pro KOLT~~



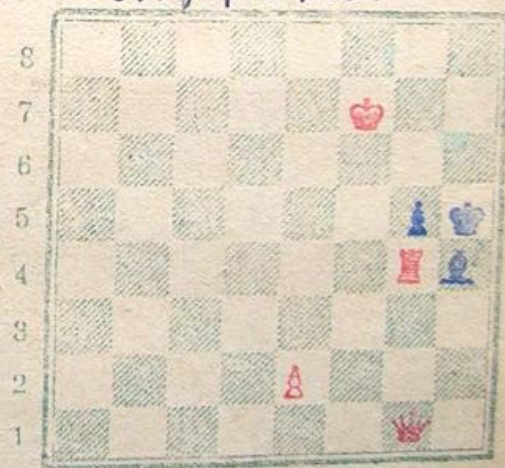
a b c d e f g h  
mat. 2. tahem

č. 3. V. Buňka - Kutná Hora  
orig. pro KOLT



a b c d e f g h  
mat 2. tahem

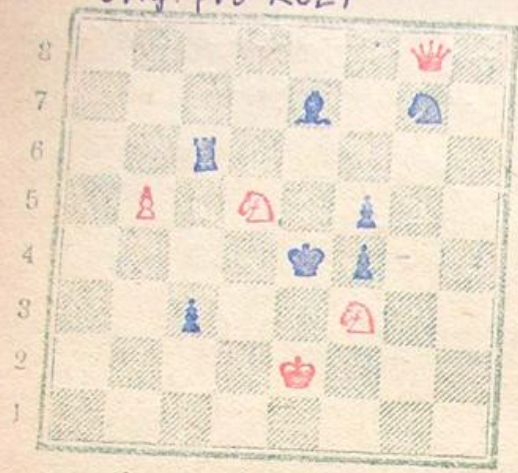
č. 4. V. Buňka - Kutná Hora  
orig. pro KOLT



a b c d e f g h  
mat 2. tahem

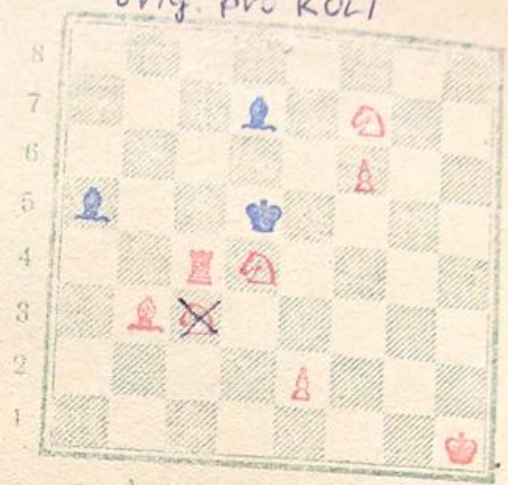


č. 5. O. Strýček - Kyjov  
orig. pro KOLT



mat 2. tahem

č. 6. O. Strýček - Kyjov  
orig. pro KOLT



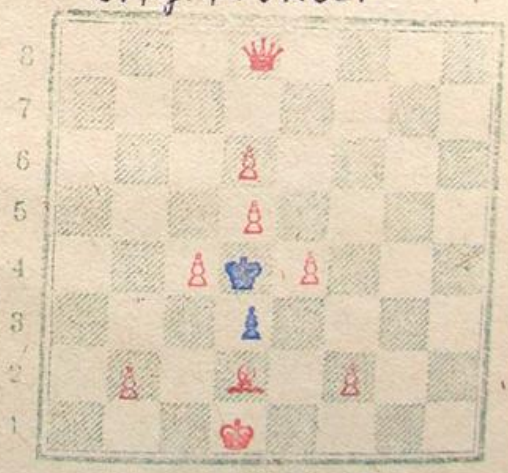
mat 2. tahem

č. 7. Z. Závodný - Brno  
orig. pro KOLT



mat 2. tahem

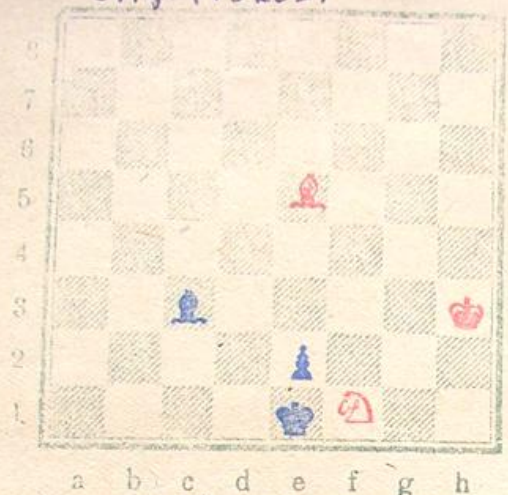
~~č. 8. J. Kubečka - Ostrava~~  
orig. pro KOLT



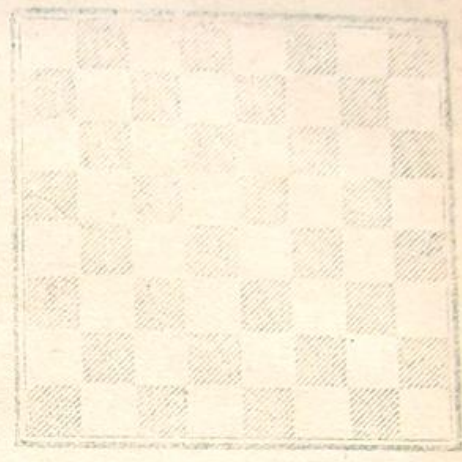
mat 3. tahem



č. 9 V. Buňka - Kutná Hlava  
orig. pro KOLT

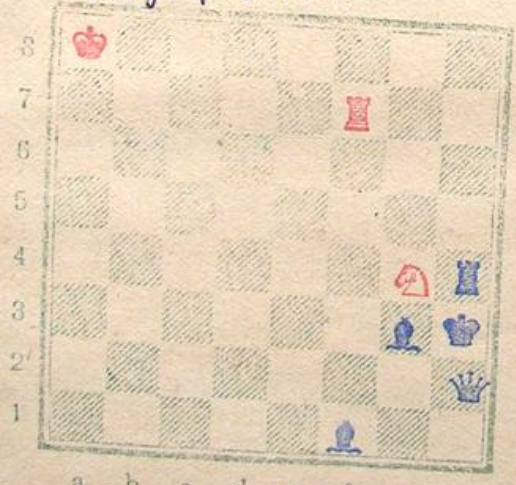


a b c d e f g h  
pomocný mat 2. tahem  
začíná bílý i černý



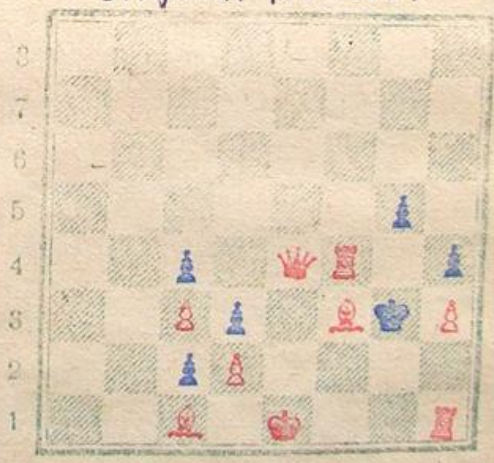
a b c d e f g h

č. 11 K. Sobek - Vikoš  
orig. pro KOLT



a b c d e f g h  
pomocný mat 2. tahem  
začíná bílý i černý

č. 12 J. Sova - kamenný újezd  
originál pro KOLT



a b c d e f g h  
samomat 3. tahem

Prověření korektnosti od Václava Kotěšovce:

Strýčkovo č.5 má vedlejší řešení 1.b:c6

a oba pomocné maty jsou nekorektní.

Úlohy zřejmě nebyly publikovány jinde, jediné úloha č. 7 byla uveřejněna v Brněnském večerníku 1976.