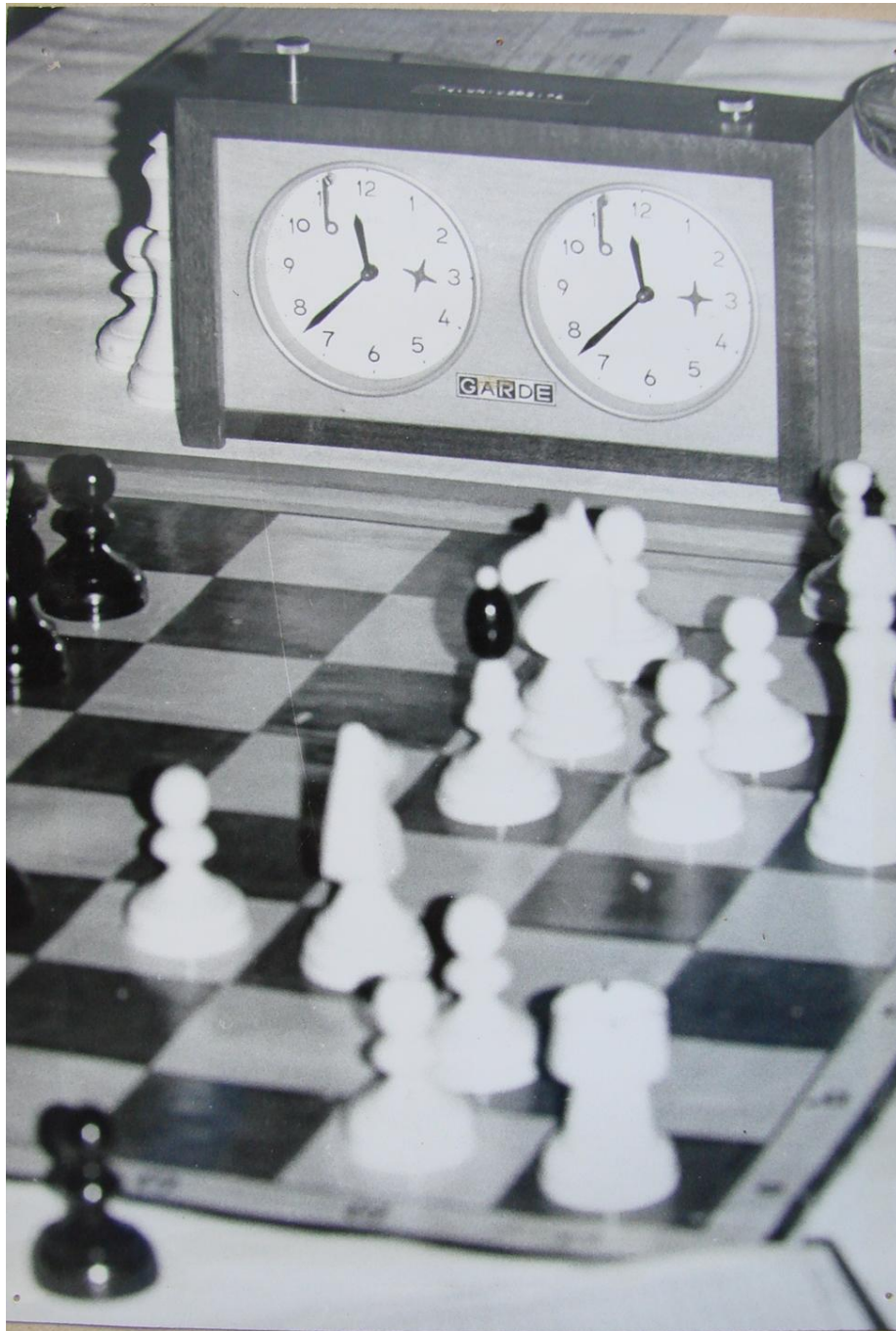


1968



1968

68

OBNOVENÍ ČINNOSTI VYSOKOŠKOLSKÉHO ŠACHOVÉHO ODDÍLU
červen 1968:

Zakládající členové: ŠTEFL
KOPEČEK
JAHN
dr. LANG
dr. PECHAN
DAVIDOVÁ

1. akce ve spolupráci s DPM BRNO

Turnaj KOLTU 1 - 14. 7. 1968

1. Nemeč 10½ (15 účastníků)
2. Urban 10½
3. Babula 10
4. Skácel 9
5. Achimský 9
6. Štefl 8½
7. Kopeček 8½
10. Kalendavský 6
15. Pospíšilová 3

Finále přeboru ČSSR dor. český Brod 4 - 18. 8. 1968

1. Neckář 9½ (13)
2. Achimský 9
3. Sejkora 8½
5. Babula 8

Kvaříský sjezd Filipovo údolí Zdril

1. Fukáč 11 (13)
2. Křížek 9½

- 3. Chrástek 9½
- 4. STEFL 9
- 5. JAHN 9

Přebor BRNA v bleskové hře 29.9.6P - družstva

- Skupina B:
- 1. UNI A 7 (8)
 - 2. Dukla B 6½
 - 3. KSK A 6

- Sestava:
- FENCL 3½
 - dr. LANG 4
 - KOPECEK 4
 - JAHN 6½
 - STEFL 6½
 - KALENDOUSKÝ 5½

Přebor BRNA v bleskové hře jednotlivci

- Finále:
- 1. RÝC 13 (15)
 - 2. Lanč 12½
 - 3. Blatný 12½
 - 4. BABULA 11

Mistrovství BRNA (Gavulákův memoriál) 1.10. = 30.10.

- A. Skupina:
- 1. Lanč 11½ (15)
 - 2. Vykýdal 10
 - 3. Lastovička 10
 - 7. FENCL 8

KVALIFIKACE O POSTUP DO MĚSTSKÉHO PŘEBORU I

1	UNI A	26½	6
2	KSK B	21	4
3	I. Brněnská B	8½	2
4	ZJS C	0	0

A

	ZJS C			I. Brn B			Body	Záp.
	ZJS C	I. Brn B	KSK B	I. Brn B	KSK B	KSK B		
1	BABULA	1	1	1	3	3	3	3
2	FENCL	-	1	-	1	1	1	1
3	STEFL	1	½	-	1½	1½	2	2
4	JAHN	1	1	1	3	3	3	3
5	KOPECEK	1	1	½	2½	2½	3	3
6	PETŘÍK	1	1	1	3	3	1	1
7	SKOBA	1	-	-	1	1	1	1
8	VLÁČIL	1	1	1	3	3	3	3
9	KALENDOUSKÝ	1	½	½	1½	1½	2	2
10	DALÍK	1	½	½	1½	1½	2	2
11	DROZD	-	-	-	-	-	-	-
12	POSPÍŠILOVÁ	½	1	½	1½	1½	2	2
		10	9½	7				

DRUŽSTVO : +3

JEDNOTLIVCI : +20 = 5 - 0

+ 4k